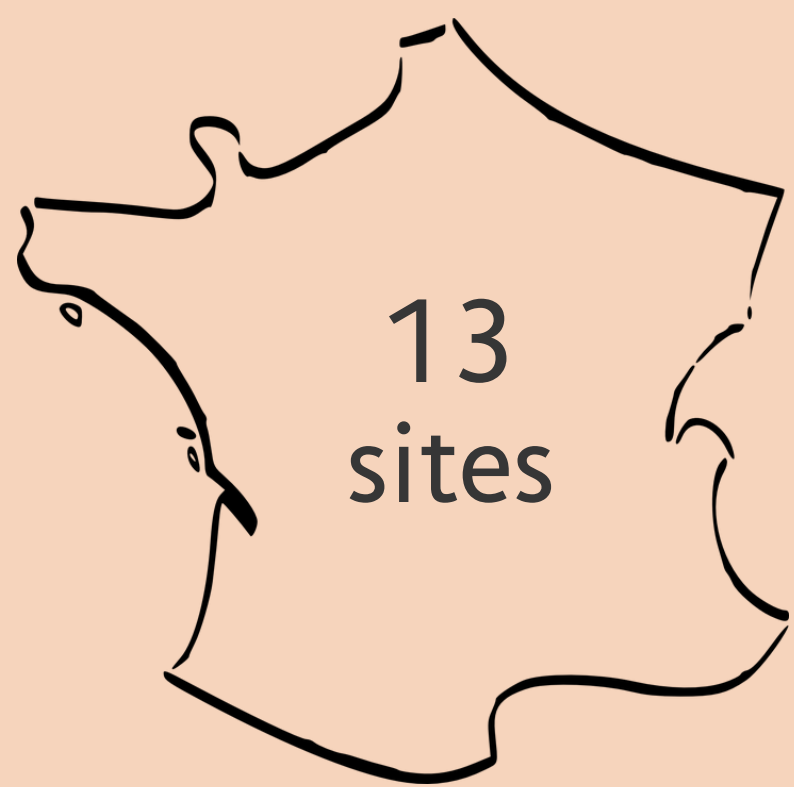


GACO



923 diplômés

418 répondants



L'alternance

Pendant le DUT
GACO

9%

des diplômés

Si poursuite d'études
en Licence pro.

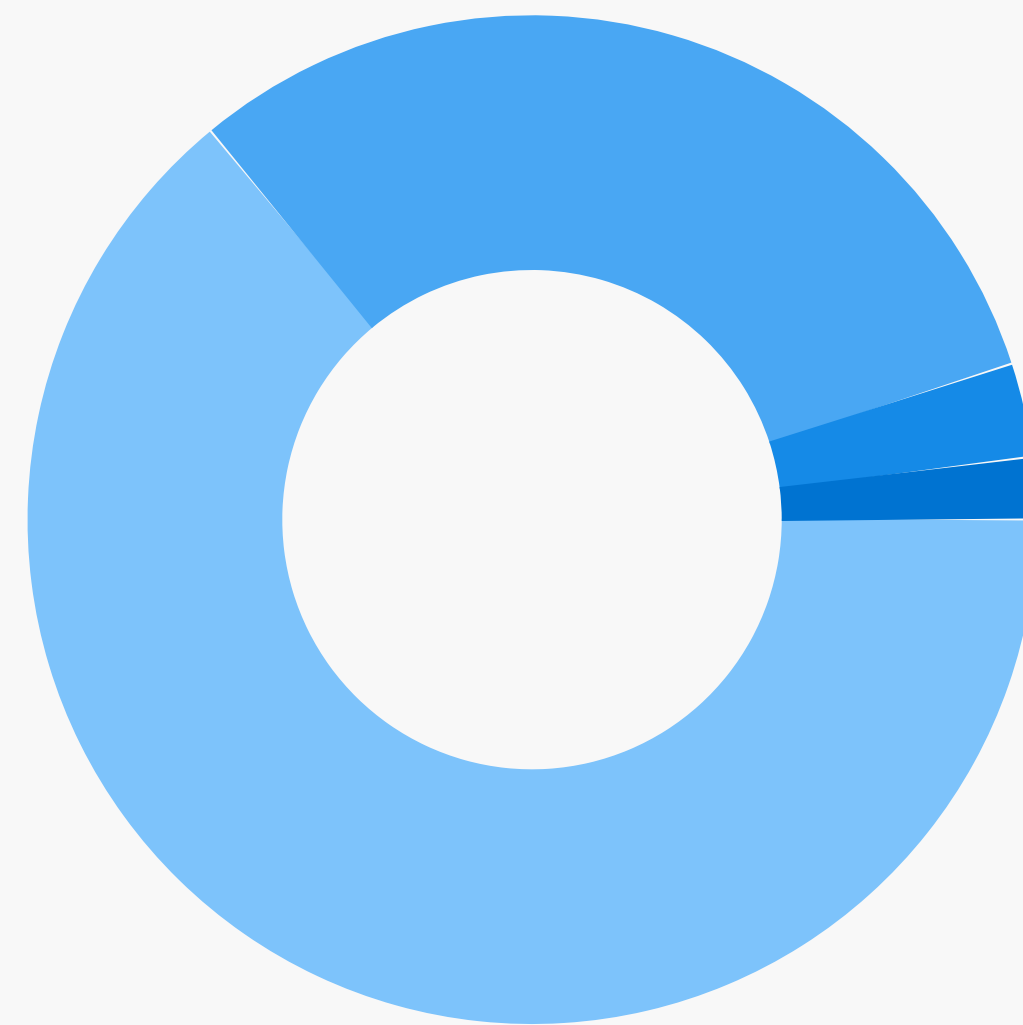
60%

des diplômés



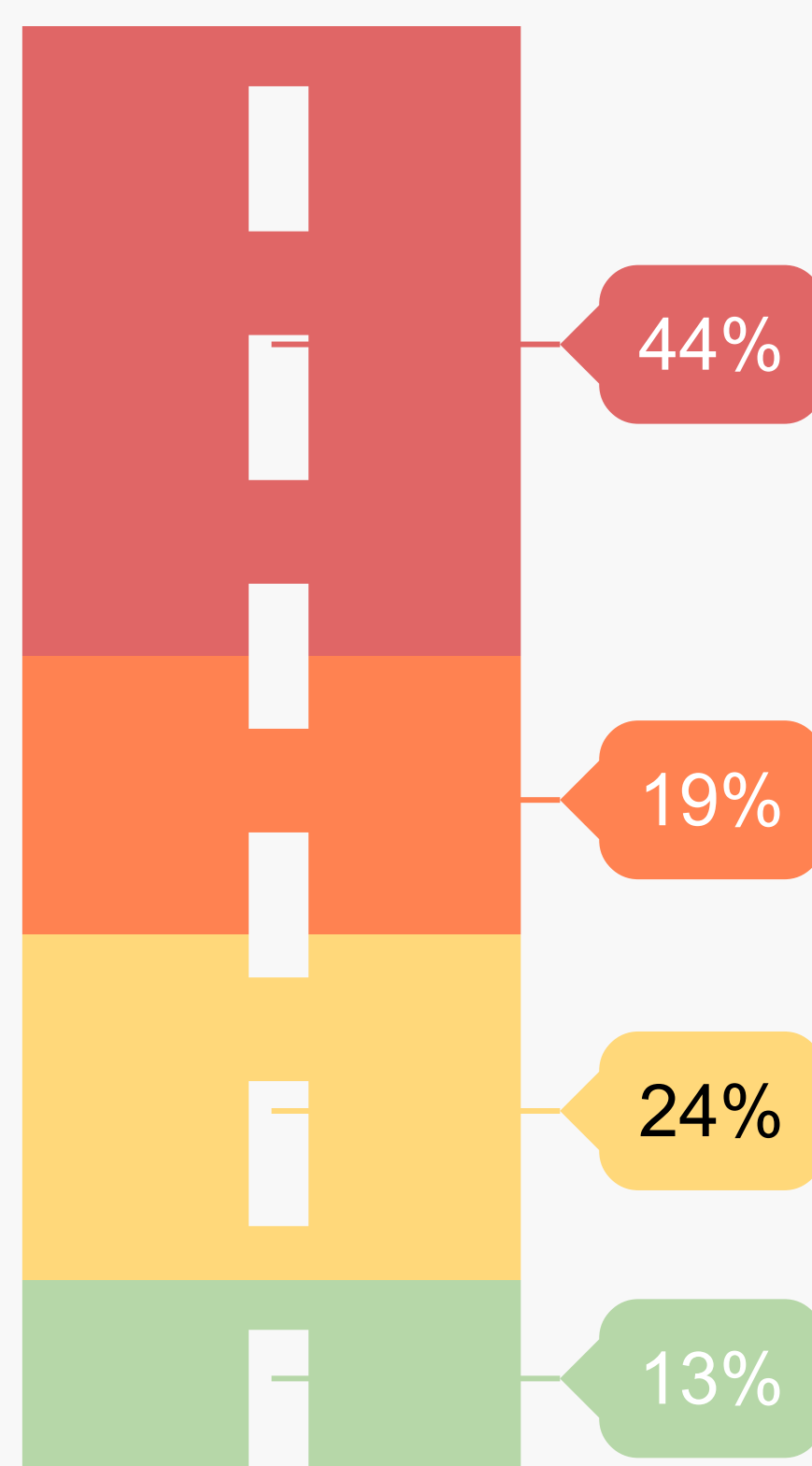
www.iut.fr

Baccalauréat d'origine des diplômés



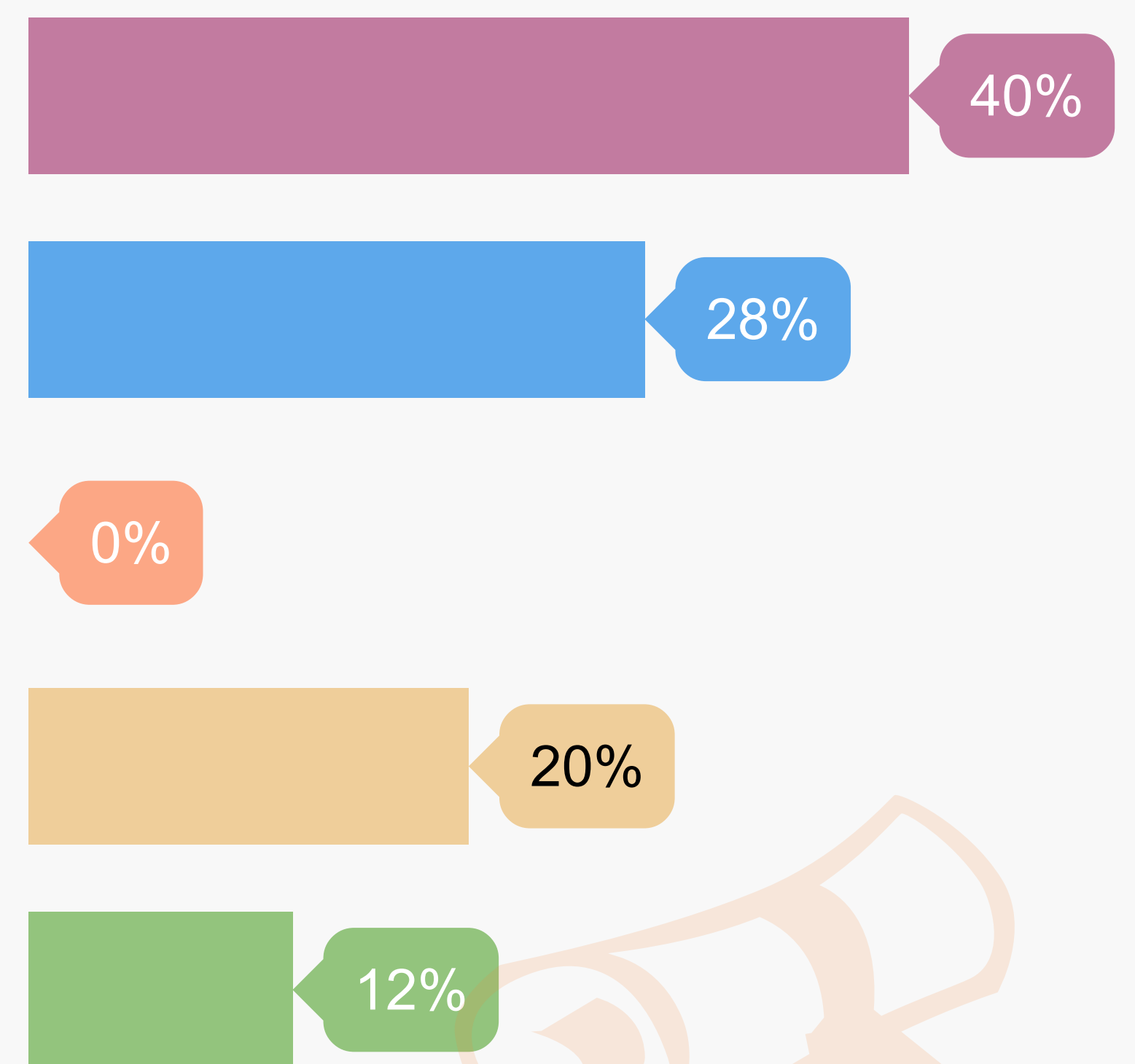
- Général (64%)
- Technologique (31%)
- Professionnel (3%)
- Autres (2%)

Les parcours d'études post-DUT



- Aucune étude après le DUT (13%)
- 1 année d'études (24%)
- 2 années d'études (19%)
- 3 années d'études (44%)

Les poursuites d'études post-DUT



- Licence pro.
- L3
- Ecole d'ingénieur
- Autres
- Ecole de commerce

Situation des diplômés 2 ans après le DUT



33%
En emploi



7%
En recherche
d'emploi



28%
En poursuites ou
reprises d'études
en contrat salarié



27%
En poursuites ou
reprises d'études



4%
En inactivité



Les indicateurs de cette page portent sur les diplômés qui n'ont fait aucune étude après le DUT au cours des trois années suivantes.

Revenu mensuel net
(médiane sur les 3 dernières enquêtes)

1 433 €

Île-de-France 1 875 €
Province 1 400 €

DUT obtenu en formation initiale

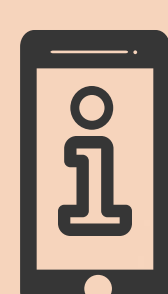
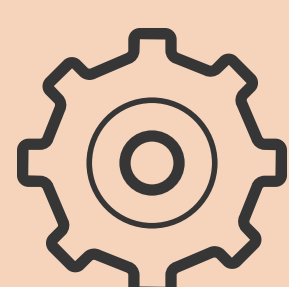
1 400 €

DUT obtenu en alternance

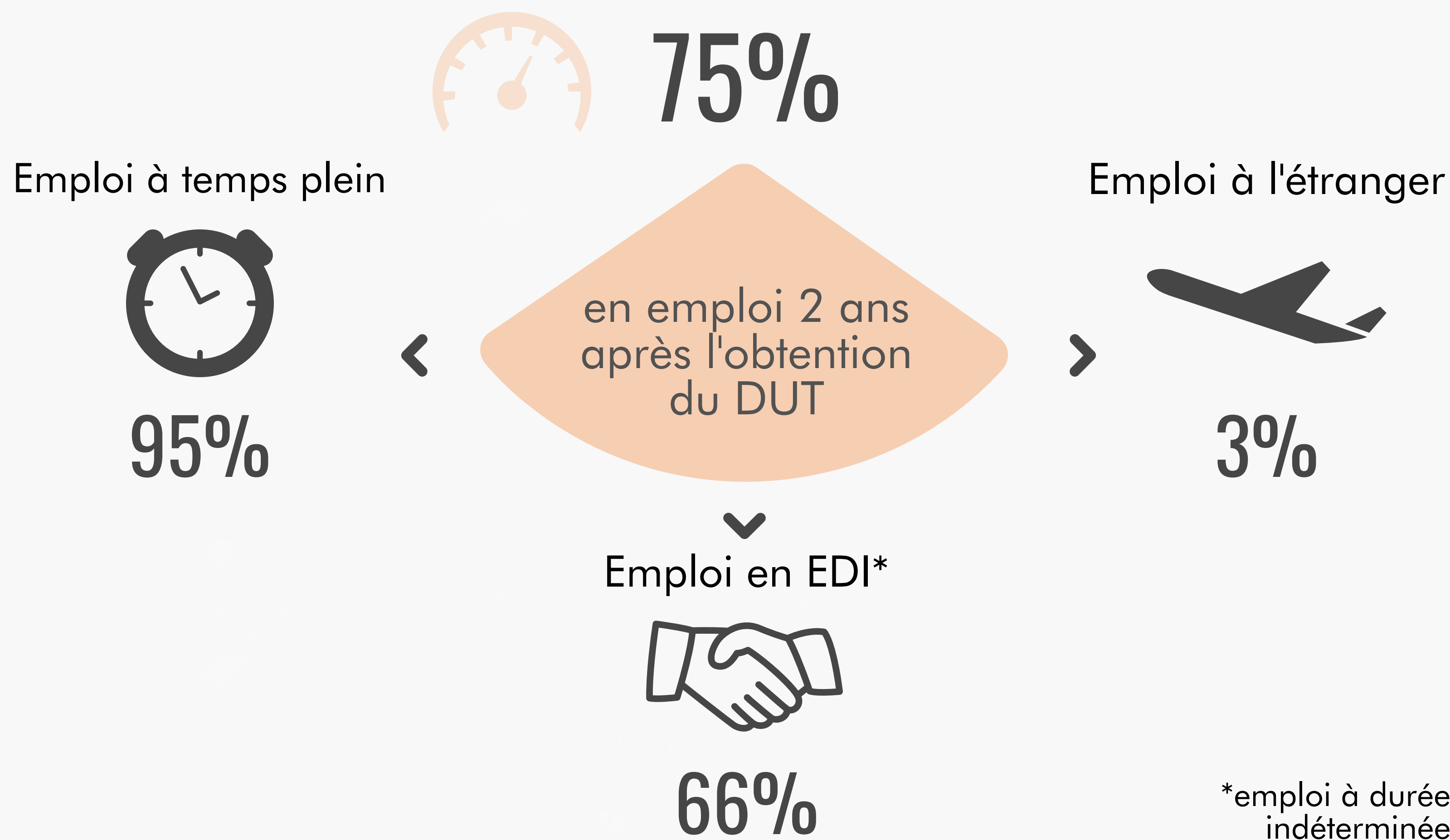
1 575 €

Le revenu net comprend le salaire ainsi que les primes éventuelles

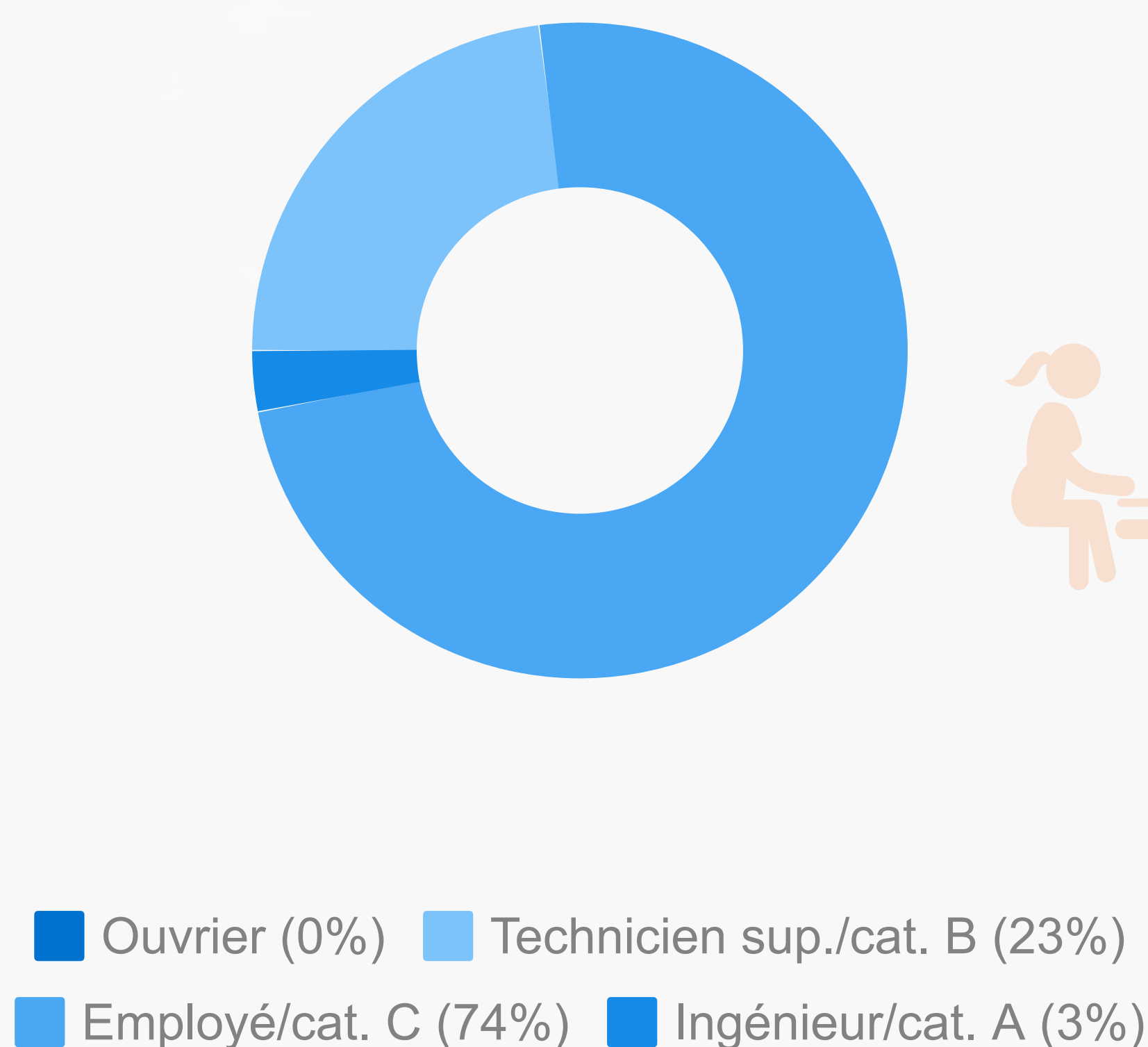
Méthodologie de l'enquête



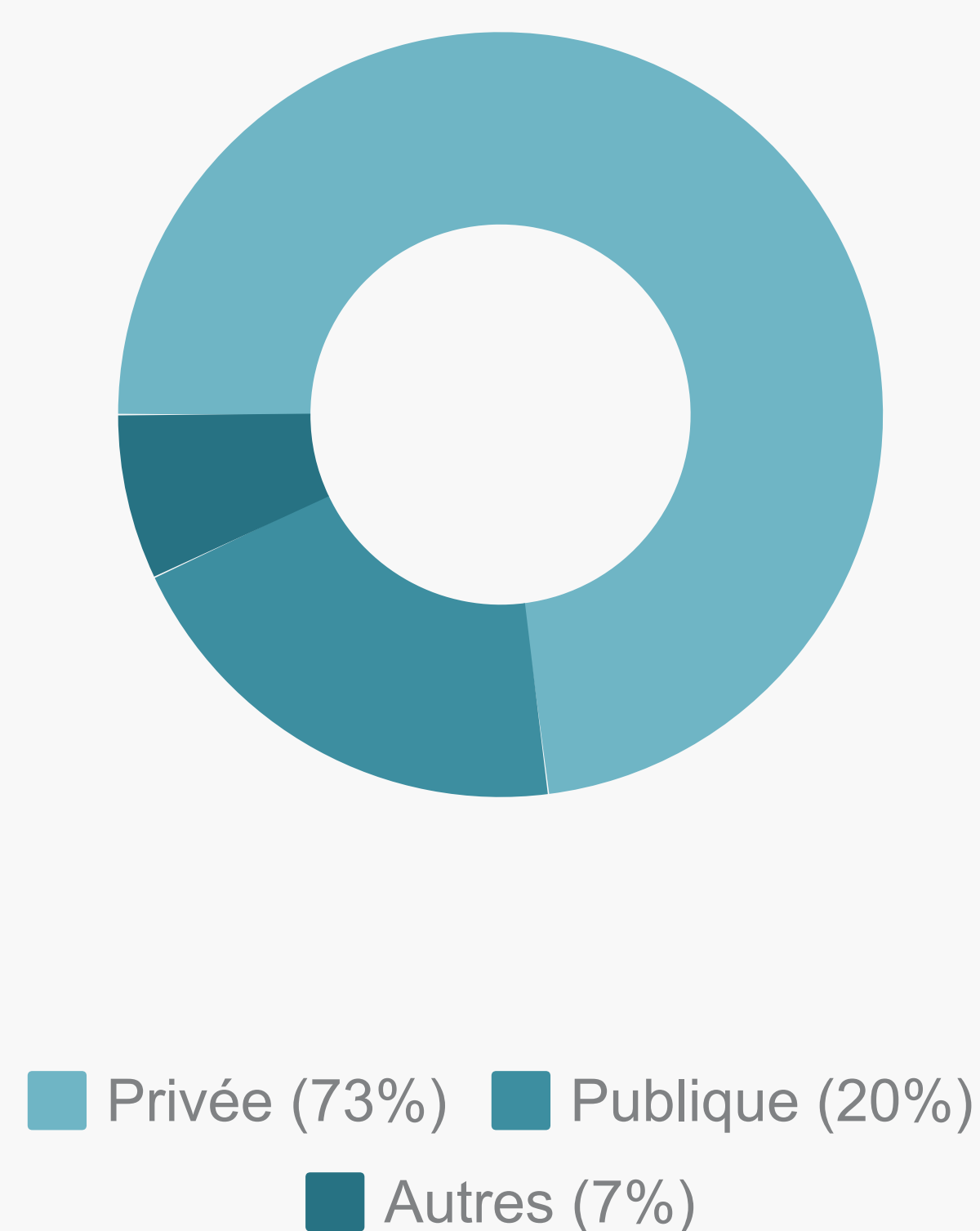
L'insertion professionnelle avec le DUT



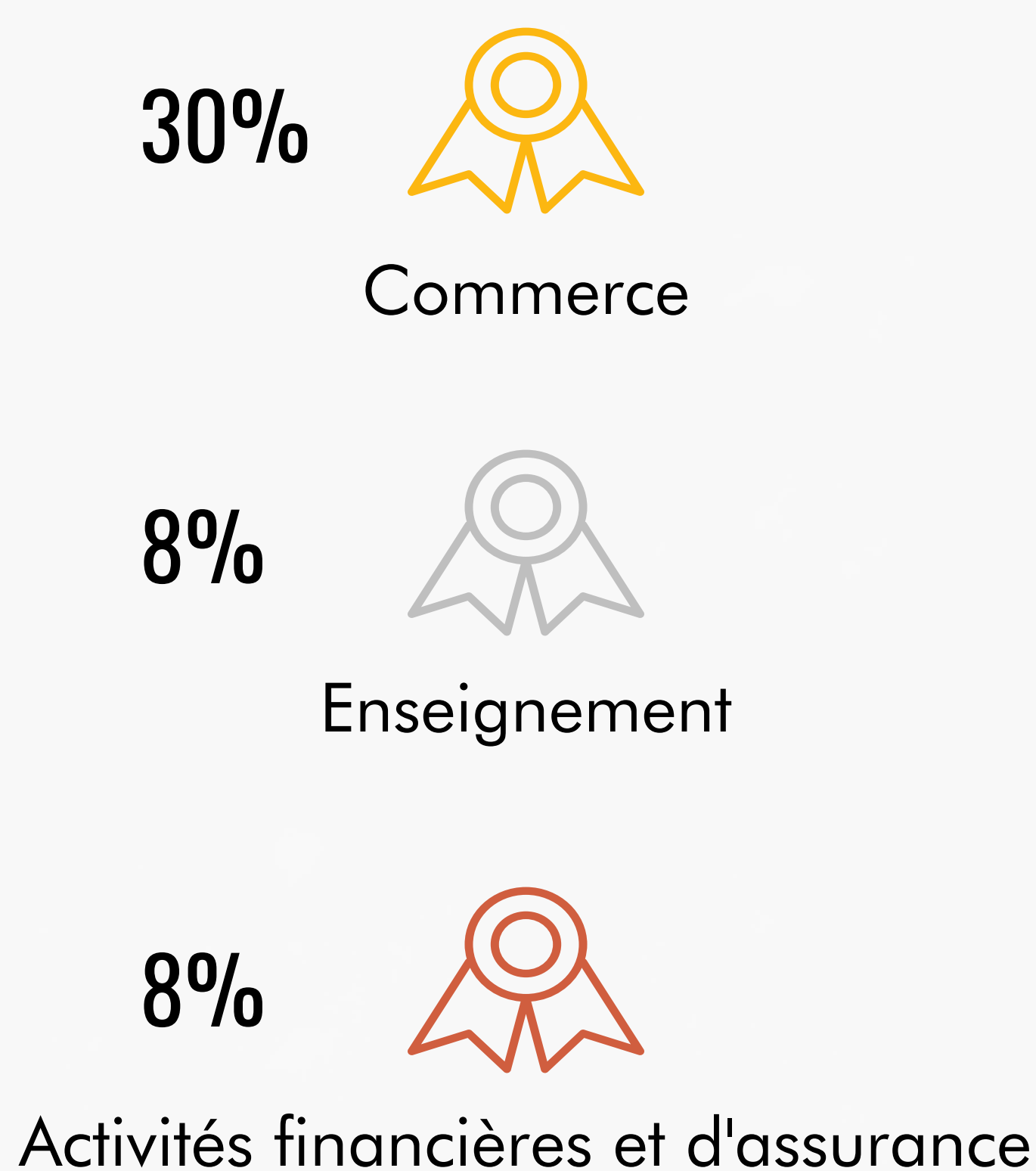
Catégorie de l'emploi



Type d'entreprise



Secteurs d'activité les plus cités



Exemples de poste

Agent d'exploitation
Assistant gestionnaire de copropriété
Assistant commercial et comptable

Mots-clés des missions

administratif commande
accueil conseil client commercial
gestion
service vente entreprise
équipe organisation produit