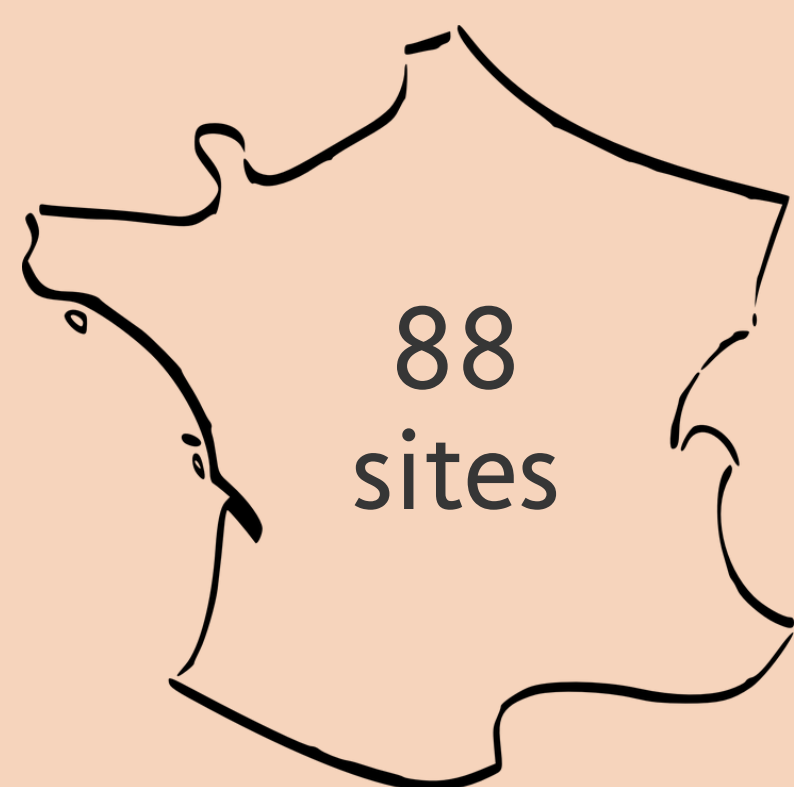


TC



8 446 diplômés

3 826 répondants



L'alternance

Pendant le DUT
TC

9%

des diplômés

Si poursuite d'études
en Licence pro.

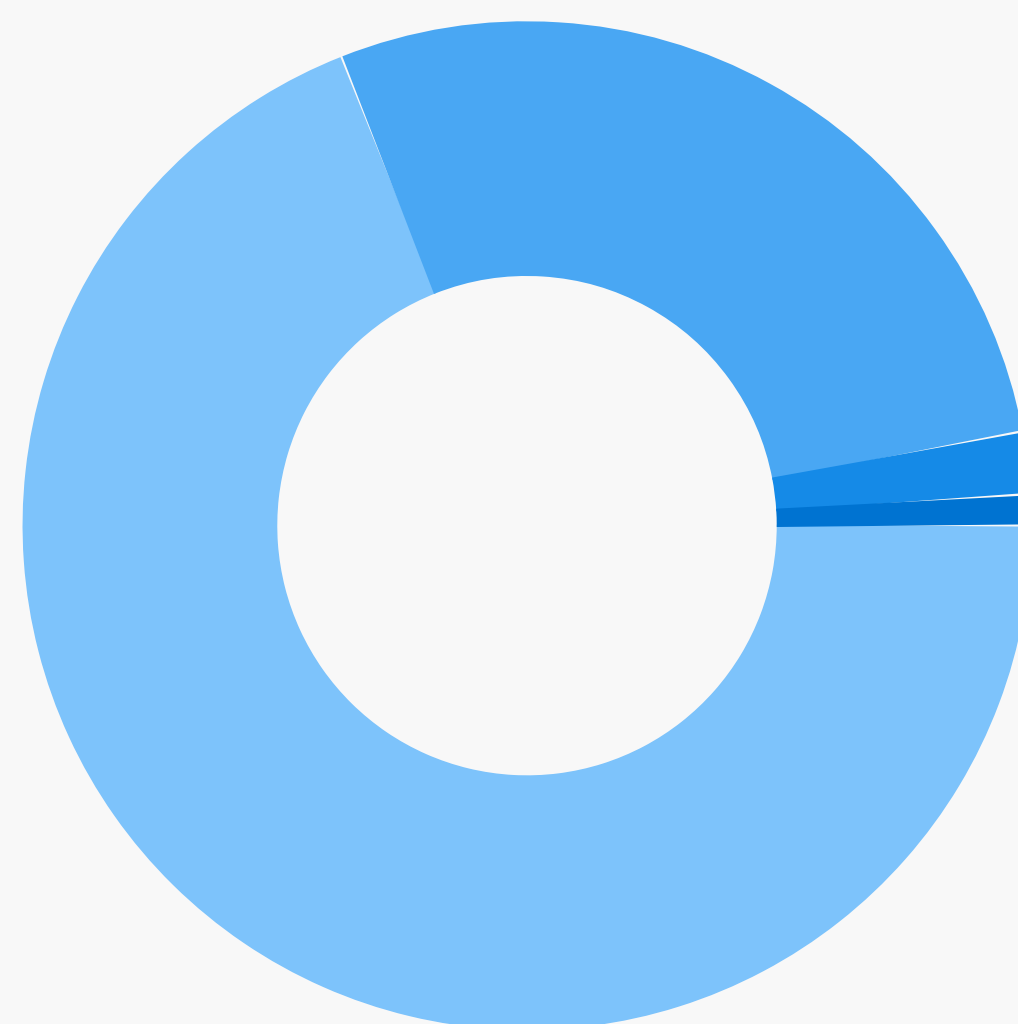
69%

des diplômés



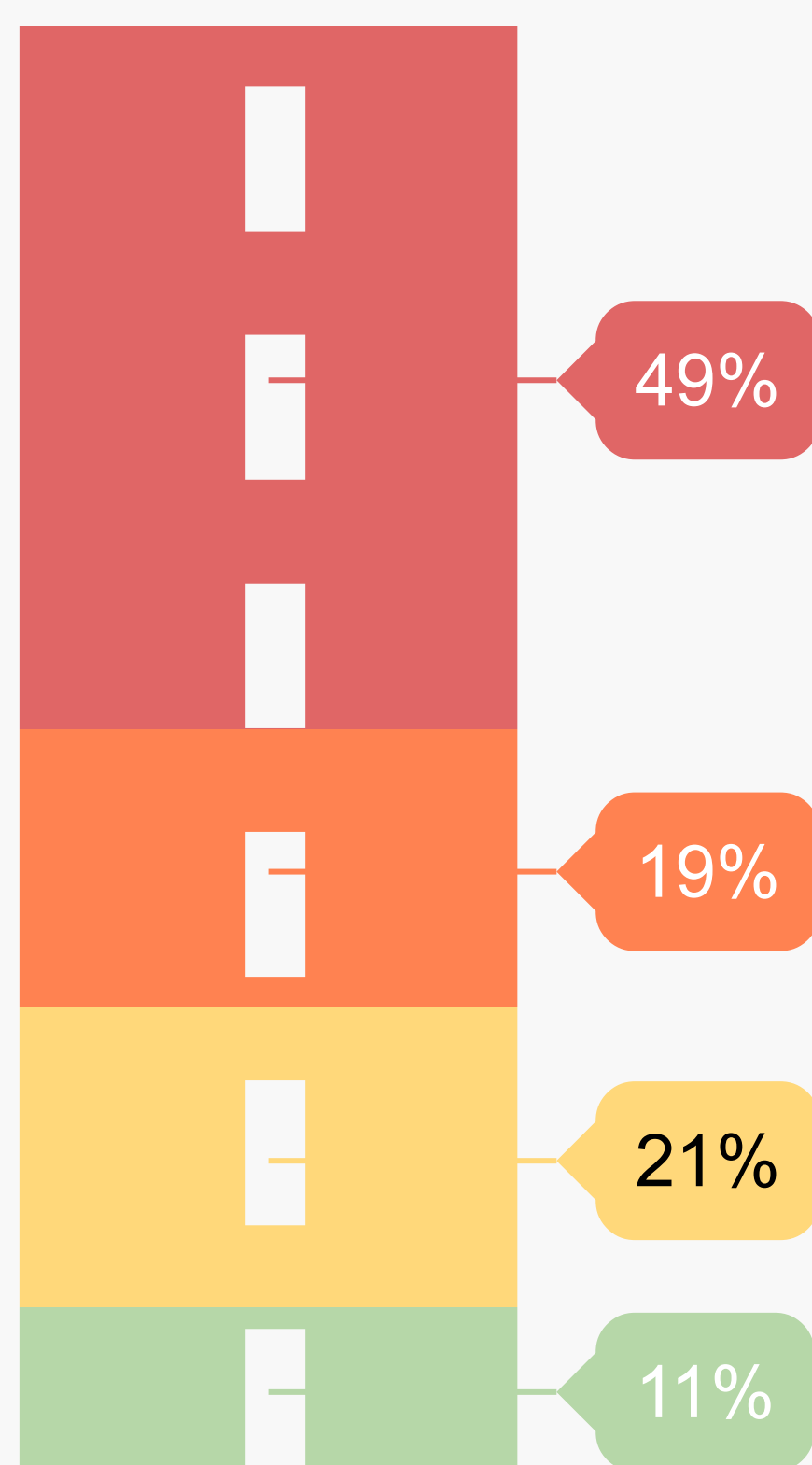
www.iut.fr

Baccalauréat d'origine des diplômés



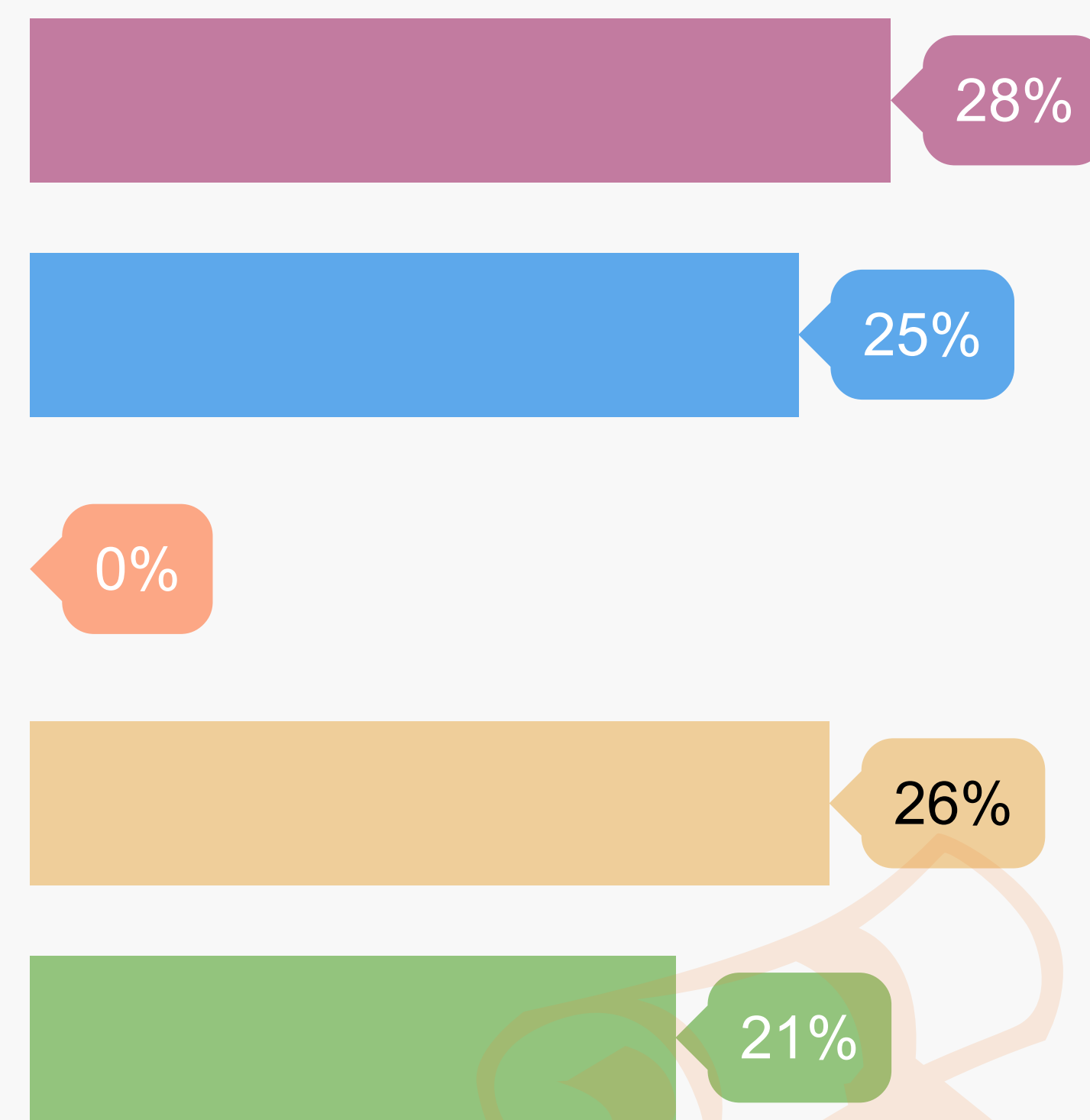
- Général (69%)
- Technologique (28%)
- Professionnel (2%)
- Autres (1%)

Les parcours d'études post-DUT



- Aucune étude après le DUT (11%)
- 1 année d'études (21%)
- 2 années d'études (19%)
- 3 années d'études (49%)

Les poursuites d'études post-DUT



- Licence pro.
- L3
- Ecole d'ingénieur
- Autres
- Ecole de commerce

Situation des diplômés 2 ans après le DUT



28%
En emploi



5%
En recherche
d'emploi



25%
En poursuites ou
reprises d'études
en contrat salarié



36%
En poursuites ou
reprises d'études



5%
En inactivité



Les indicateurs de cette page portent sur les diplômés qui n'ont fait aucune étude après le DUT au cours des trois années suivantes.

Revenu mensuel net

(médiane sur les 3 dernières enquêtes)

1 475 €

Île-de-France

1 608 €

Province

1 450 €

DUT obtenu en formation initiale

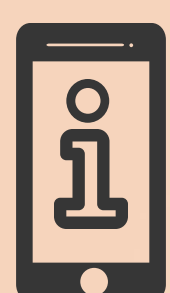
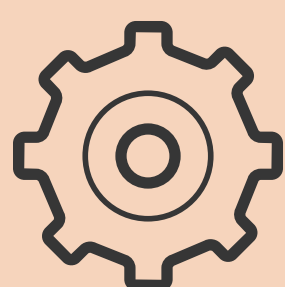
1 437 €

DUT obtenu en alternance

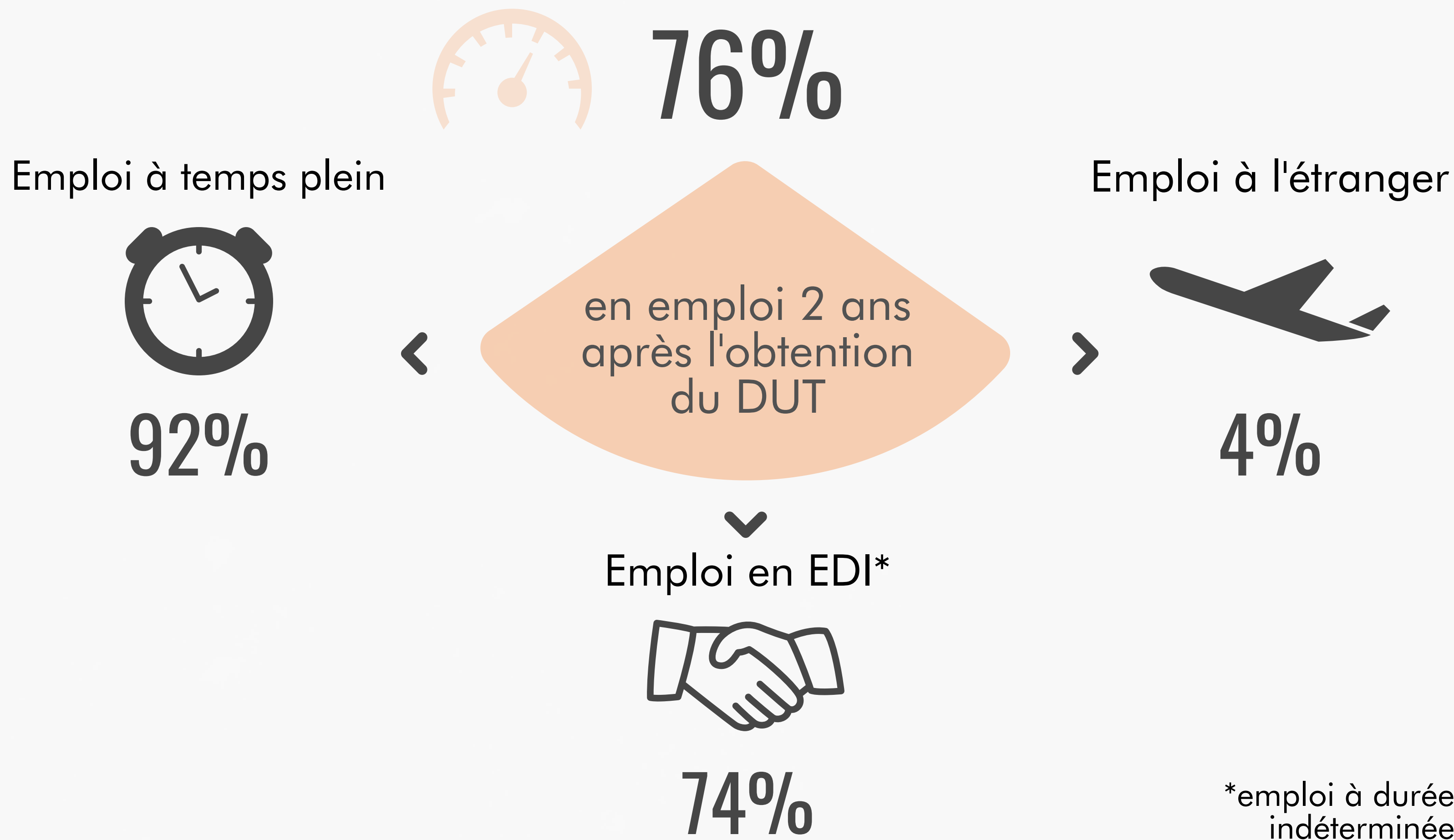
1 600 €

Le revenu net comprend le salaire ainsi que les primes éventuelles

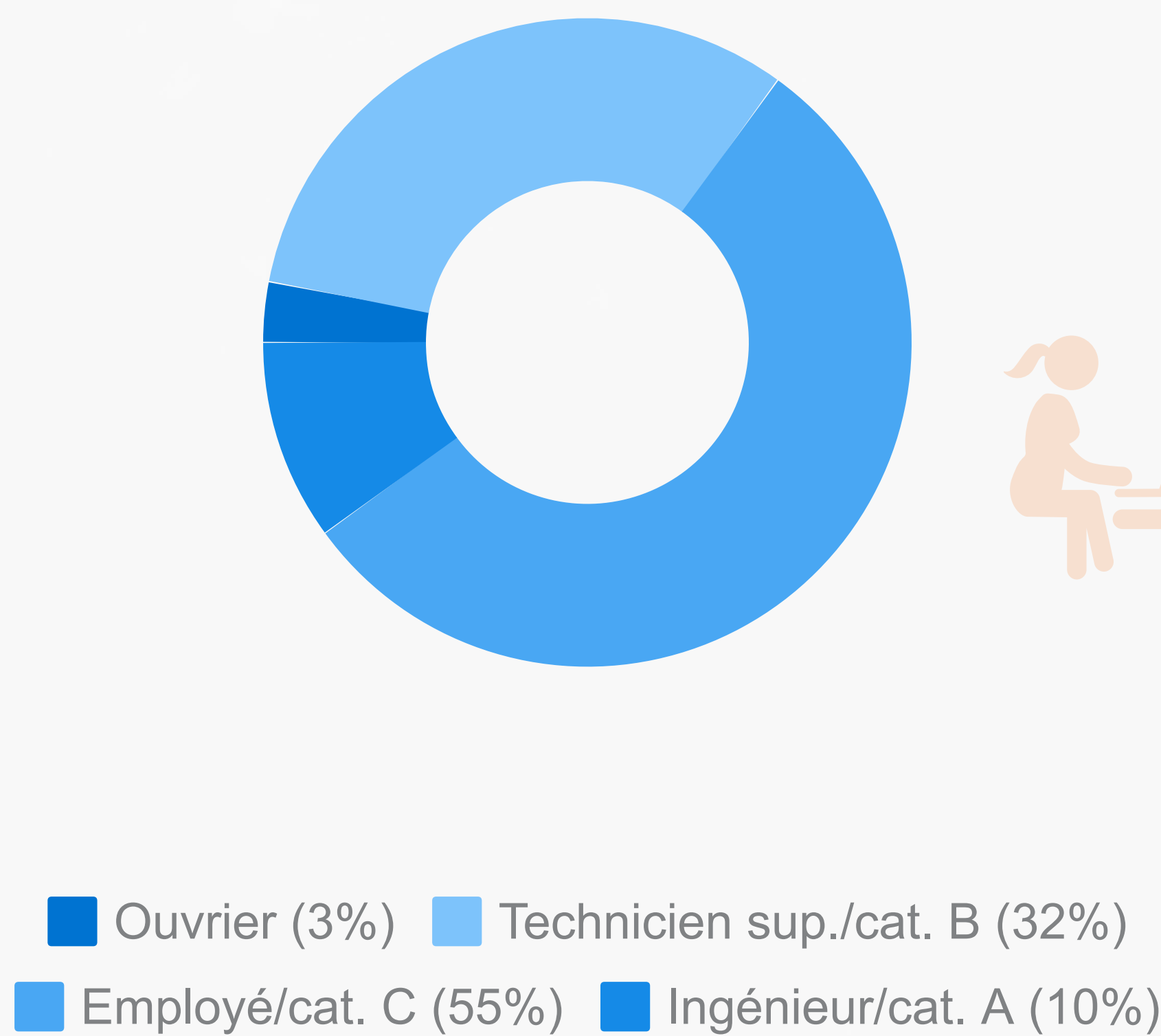
Méthodologie de l'enquête



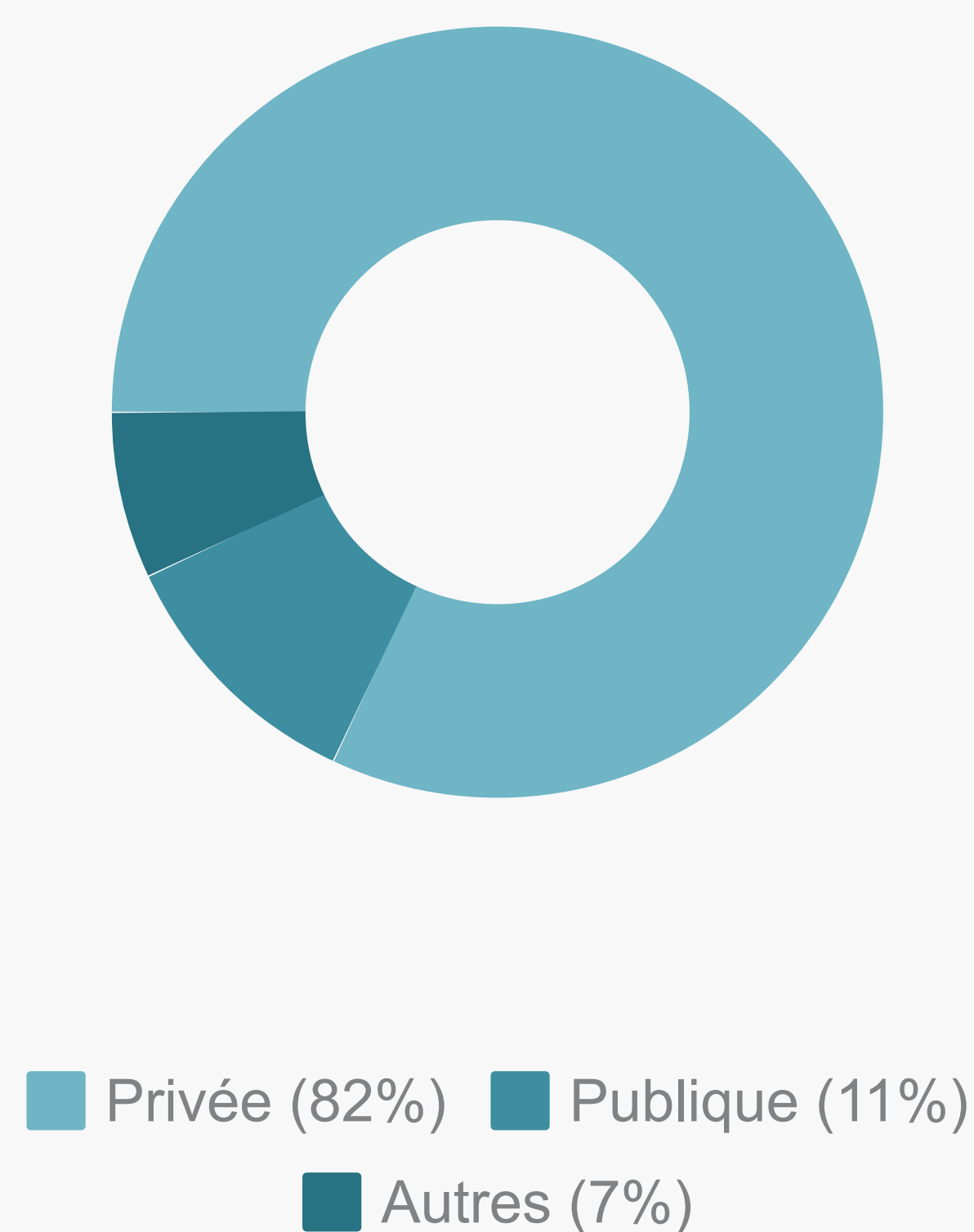
L'insertion professionnelle avec le DUT



Catégorie de l'emploi



Type d'entreprise



Secteurs d'activité les plus cités



Exemples de poste

Commercial itinérant
Responsable clientèle
Conseiller commercial en assurance
Assistant responsable de rayon

Mots-clés des missions

produit accueil
commande financier suivi service
client conseil
gestion vente
prospection management communication
marketing assurance commerce